

表現力講座

日本人に欠けていると言われる”表現力”。

楽器の演奏でも、歌でも、ダンスでも、日々のコミュニケーションでも、”表現力”は重要です。

圧倒的に足りない、「表現力を養う時間」。

今回は演劇の視点から表現力を育みます。

あなたもイメージの世界、膨らませてみませんか。



※写真は2016年1月24日に実施したワークショップの様子。

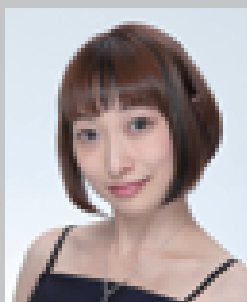
講師紹介

水原 里枝香
Ryeka Mizuhara



1999年6月 渡米
2000年9月 Theater of Arts 入学
2002年3月 Theater of Arts 卒業
(歌・ダンスはLAで数々の著名人に指導を受ける。ボーカルは、多くの有名俳優を育てたBOB CORFFから直接指導を受ける。在学中Lane Agencyに所属し、雑誌モデル・CM出演など経験)
2002年4月 帰国
(帰国後はESPシアターオブアーツ俳優養成学校の常任講師となる自身のアーティスト活動に専念する為、2007年3月退社)
現在、映画監督、演出から声優など幅広く活動している。

薮下 亜佐美
Asami Yabushita



4歳よりクラシックバレエを始め、高校在学中は新体操にて優秀な成績を修める。相山女学園大学卒業後、NYへの短期留学をきっかけに幅広いジャンルのダンスを学ぶ。その後、劇団四季に入団。ライオンキングなど多数の舞台に出演する。また、カンパニー内でのバレエのレッスンも担当する。劇団四季退団後は多くのスタジオや団体にてダンス指導を行い、未来のスター達の育成にも力を注いでいる。
NPO法人総合芸術支援協会理事。アートマネジメント講座講師。芸術管理運営実務士。
axis enjoy dancing代表。

募集要項

- ◆日時 2016年11月3日 文化の日(木)
- ◆会場 相模原市民会館ホール
- ◆時間 小学生対象 11:00~12:00
基礎クラス 13:00~14:30
応用クラス 15:00~16:30
交流会 17:00~19:00
- ◆受講料 小学生 1,500円(税込)
基礎・応用クラス 各2,000円(税込)
見学会 1,000円(税込)
会費 2,000円(税込)
- ◆交流会
- ◆定員 各回とも30名
- ◆持ち物 動きやすい服装、筆記用具

※それぞれ30分前より受付開始致します。

※2クラス受講3,000円(税込)
※受講料は事前振込となります。(見学は当日)

会場アクセス・お申込み方法

J R横浜線「相模原駅」南口下車 徒歩20分
・バス利用「市民会館前」下車すぐ
・バス利用「市役所前」下車 徒歩1分

小田急線「相模大野駅」北口下車
・バス利用「市民会館前」下車すぐ
・バス利用「市役所前」下車 徒歩1分

※市民会館にはお客様用の駐車場はございません。
近隣の市役所駐車場(2時間無料)をご利用頂けますが、駐車可能台数に限りがございますので、電車・バスでのご来館をお待ちしております。



《お申込み方法》

- ◆メール 下記の項目を明記し、artmanagement05@yahoo.co.jp宛てにメールでお申込みください。
- ①名前②年齢③性別④電話番号⑤住所
- ◆電話：相模原市民会館 (042-752-4710) へお問合せください。お申込み用の電話番号をお知らせ致します。